

**Matériel et procédure de ravitaillement en carburant en vigueur pour les Trophées :  
TTE Pirelli Series / FREE Endurance / FREE Proto / ENDURANCE Proto**

Tous les concurrents devront posséder le système de ravitaillement validé par la FFSA :

- Conforme à l'Art. 7.5 du Règlement Standard des Circuits "Asphalte"
- Conforme à l'Art. 4-2/3 du Règlement Sportif du TTE
- Conforme à l'Art. 4-2/3 du Règlement Sportif du FREE Racing
- Conforme à l'Art. 4-2/3 du Règlement Sportif de L'ENDURANCE Proto

**MATÉRIELS**

**1 POMPE MANUELLE SEMI-ROTATIVE de marque Japy (Réf. FEP2C-KR)**

OU

**1 POMPE MANUELLE ROTATIVE de marque Japy (Réf. RP90ZO / RP90P)**

ET

**1 CHARIOT METALLIQUE**

- Etanche, munis de 4 roulettes de conception libre
- Côté : 600 mm maximum / Hauteur du bac : 50 mm minimum
- Hauteur de la potence : 1000 mm

Sur le fond du bac :

- 2 calles seront fixées mécaniquement afin d'éviter le glissement du bidon
- Le bidon sera fixé solidement sur la potence à l'aide d'une sangle

Sur la potence :

- 1 crochet sera fixé, permettant ainsi de poser le tuyau et le pistolet (Voir photo)
- 1 tonnelet métallique de 60 litres maximum, homologué ONU 1A1/X-1,6/400
- 1 compteur/débitmètre étalonnage Atex est autorisé (Réf. ID-Japytex)

Dans un esprit d'équité, le kit "JAPY" sera identifiable par les commissaires techniques du TTE.

ET

**1 EXTINCTEUR**

Chaque concurrent devra posséder, obligatoirement un extincteur de 5kg poudre, autorisé par la liste N°6 de la FFSA

**PROCÉDURE**

- La voiture doit-être dirigée vers son emplacement d'arrêt, par une seule personne, à l'aide d'une "Sucette" (Dim 200x200 mm ou Diam 300 mm). Aucune autre personne ne doit se positionner devant la voiture avant l'arrêt complet
- Le ravitaillement en carburant est interdit à l'intérieur du stand
- Les 4 roues doivent être posées sur le sol, le moteur arrêté, les portières fermées (sauf dérogation de l'organisateur)
- Aucune intervention mécanique n'est autorisée pendant le ravitaillement
- Le pilote peut rester seul à bord du véhicule
- Pendant le remplissage de carburant, le changement de pilote est interdit
- Un chiffon absorbant, tenu par le préposé au ravitaillement est obligatoire durant l'opération
- Il est recommandé d'utiliser une protection de roue, genre toile ininflammable, sous le bouchon de réservoir afin d'éviter les dégâts provoqués par un éventuel écoulement du carburant
- L'assistant "incendie" sera muni d'un extincteur de 5 kg à poudre pour hydrocarbure, en cours de validation (date de validation inférieure à 2 ans) goupille de sécurité enlevée
- L'utilisation d'un extincteur du circuit n'est autorisée que dans un cas de force majeure
- Les 3 préposés au ravitaillement doivent être équipés d'une combinaison, d'une cagoule, et une paire de gants conformes aux normes 8856-2000 (avec lunettes de type "tous travaux") ou casque intégral, visière fermée
- Le Team Manager/Chef d'équipe sera tenu pour responsable des ravitaillements et de la sécurité des personnels
- Pendant l'arrêt au stand d'une voiture, seuls le Team Manager et les ravitailleurs sont autorisés sur la pitlane
- Le Team Manager/Chef d'équipe sera responsable des mesures de sécurité
- L'utilisation de tout équipement électromécanique est interdite à proximité des voitures pendant les opérations de ravitaillement
- L'équipe de ravitaillement ne peut sortir du stand qu'après l'arrêt du véhicule

**CONTACT pour COMMANDE**

**Société JAPY - LAURET Pierre**

Parc d'Activités du Moulin / BP 16 / 25490 FESCHES le CHATEL

Tél. 03 81 96 10 52 / Fax 03 81 96 12 16 / Email : [p.lauret@pompes-japy.com](mailto:p.lauret@pompes-japy.com)

Le kit de ravitaillement est à commander exclusivement auprès de la Société JAPY - Pierre LAURET

Prévoir un délai (Le TTE ne prendra aucune commande).



# > POMPE MANUELLE SEMI-ROTATIVE ÉQUIPÉE FEP2C-KR

FABRICATION FRANÇAISE

## UTILISATION :

Remplissage des réservoirs essence des véhicules de courses automobiles

Il est fortement conseillé de fixer la pompe, par un système de fixation rapide, sur le chariot sur lequel est posé le fût, à l'aide des 2 trous de fixation (M12 entraxe 142 mm) situés sur le corps de pompe (chariot non fourni)

## COMPOSANTS DE LA POMPE :

Corps et couvercle : Fonte

Mécanisme intérieur : Laiton

Raccords : Fonte Ø 3/4"

Joint de raccords : PEB (PTFE expansé)

Axe de pompe et visserie : Acier

## ÉTANCHÉITÉ SUR L'ARBRE :

Par tresse serrée par un presse étoupe et tresse PTFE

Avantages : Résiste bien à l'oxydation et l'utilisateur peut intervenir sans démontage de la pompe

## ÉQUIPEMENTS :

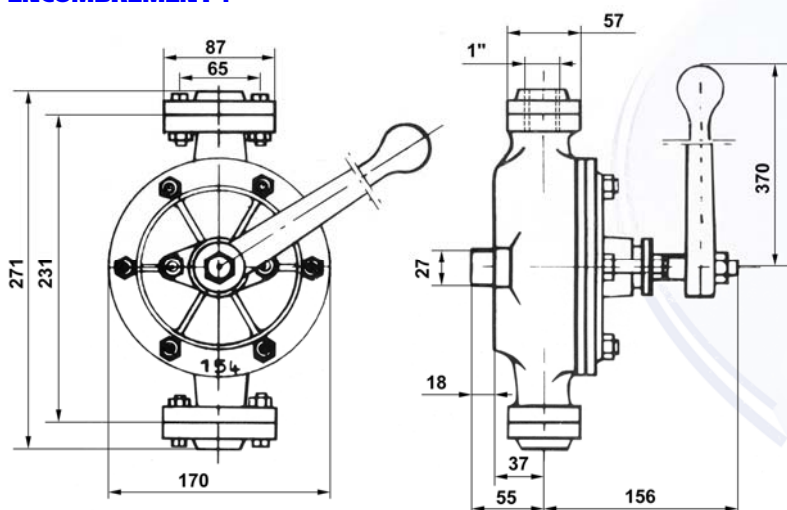
- Aspiration : tube acier longueur 75 cm avec bonde 2"
- Refoulement : coude fonte petit rayon, raccords coquilles aluminium, 4 m de tuyau avec fil antistatique Volukler Ø 19 mm et pistolet automatique



## CARACTÉRISTIQUES TECHNIQUES :

POIDS	DÉBIT HORAIRE	CADENCE Coups doubles	HAUTEUR D'ÉLÉVATION TOTALE	CONTRÔLE D'ÉTANCHÉITÉ à l'air comprimé	CAPACITÉ D'ASPIRATION	DÉBIT PAR COUP DOUBLE	COURSE ANGULAIRE DU LEVIER
8 kg	2000 l/h	80 par mn	15 mètres	5 kg/cm <sup>2</sup>	7 mètres	0,41 litres	115 °

## ENCOMBREMENT :



## ACCESSOIRES COMPLÉMENTAIRES :

Compteur/débitmètre étalonnable ATEX, débit de 7 à 120 l/min

Réf. : ID-JAPYTEX





## RP90ZO Pompe manuelle rotative

Distribué par :

Supplied by :



[www.pompes-japy.com](http://www.pompes-japy.com)



### SECTEUR D'UTILISATION :

Transfert de fluide à basse viscosité tel que :

- Gasoil
- Huile SAE max 30

### CARACTÉRISTIQUES :

Débit : 100 l/mn

1 litre par rotation

Hauteur d'aspiration verticale : 1,5 m

Hauteur de décharge horizontale : 50 m

### COMPOSANTS :

Fabrication aluminium et zinc

Joints : Nitrile

1 m de tuyau au refoulement

Tube aspiration Ø 32 mm, longueur 1 m



RP90ZO

REF	DESIGNATION	DÉBIT	Ø ORIFICE	POIDS
RP90ZO	Fabrication aluminium et zinc	6 m <sup>3</sup> /h	25 mm	2,6 kg
RP90P	Fabrication polypropylène, joints viton	1,5 m <sup>3</sup> /h	25 mm	2,4 kg

## RP90P Pompe manuelle rotative

### SECTEUR D'UTILISATION :

Transfert de produits chimiques agressifs

- Acides
- Alcalis
- Gasoil
- Lubrifiants
- Eau
- Alcool

### CARACTÉRISTIQUES :

Débit : 1,5 m<sup>3</sup>/h

### COMPOSANTS :

Fabrication polypropylène (PP)

Joints : Viton

Bonde 2", coude Ø 25

Tube aspiration 3/4" en polypropylène, longueur 1 m



RP90P