



<https://www.circuit-nogaro.com/fr/>

CONTACT

SEMPA Circuit Paul Armagnac
Route de Caupenne - BP 24
32110 NOGARO

Tél. : 05 62 09 02 49
Fax : 09 75 98 64 26

Nos Bureaux sont ouverts :
du Lundi au Vendredi
de 8h30 à 12h00 et de 14h00 à 18h00
Email : contact@circuit-nogaro.com

PLAN D'ACCES

Autoroute : A 65
Prendre la sortie 6
vers Agen / Auch / Nogaro / Saint-Sever
Aire-sur-l'Adour

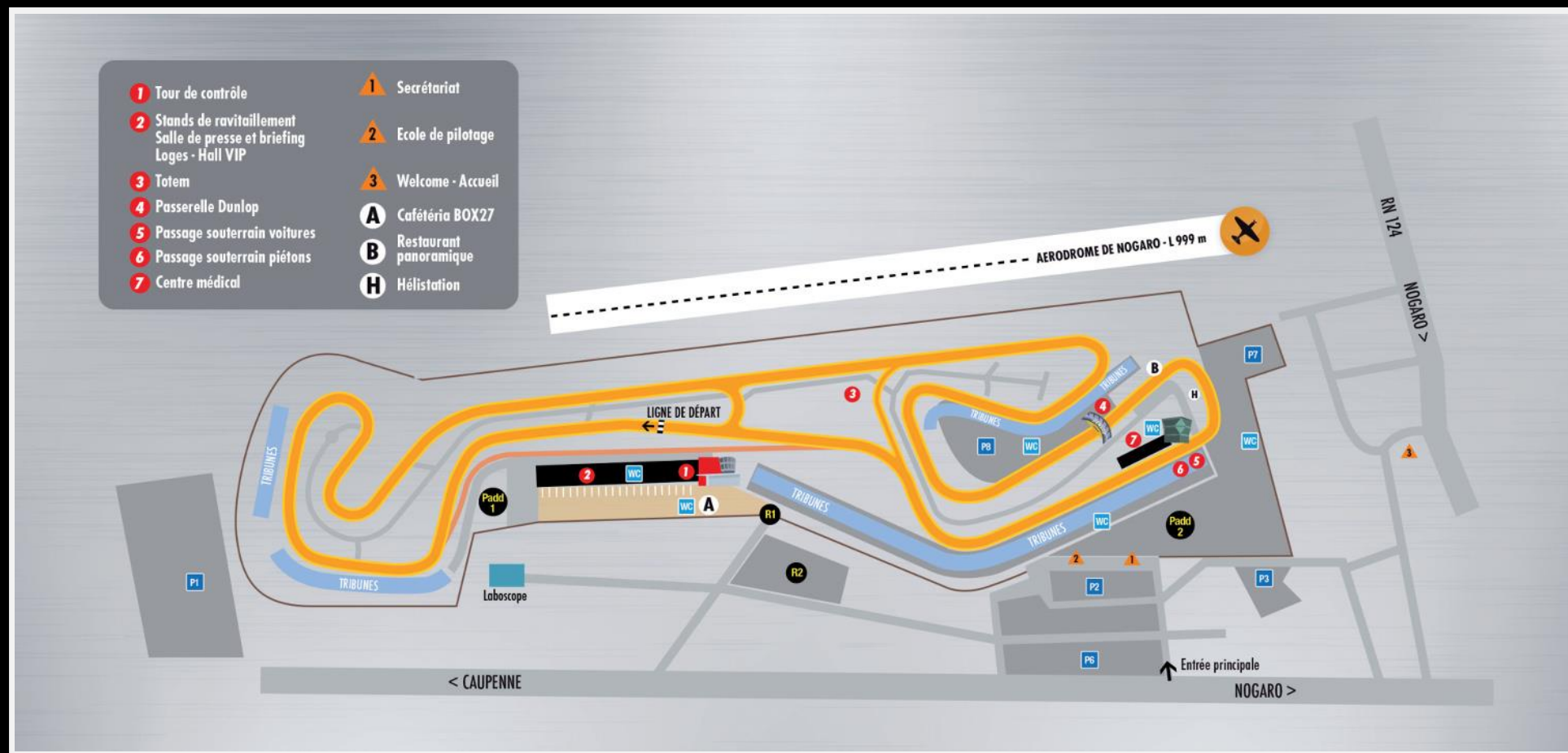
Aéroports :

- Pau Pyrénées (60 km)
- Tarbes - Ossun - Lourdes (70 km)
- Toulouse - Blagnac (140 km)
- Bordeaux - Mérignac (140 km)
- Biarritz - Anglet - Bayonne (160 km)



PLAN du PADDOCK

Télécharger le [plan du circuit](#)

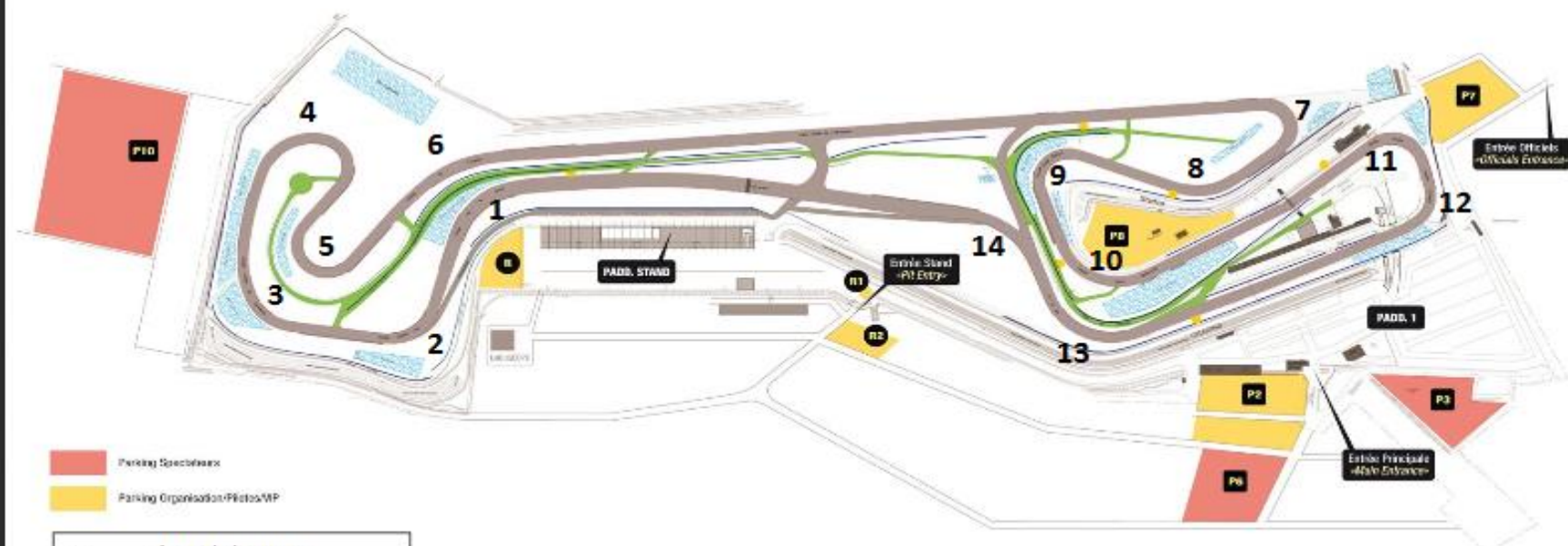


LA PISTE

Tracé réputé pour la technicité de ses virages, la longueur de sa ligne droite et la qualité de son revêtement. La piste, surfacée en janvier 2009, est composée de 2 types de revêtement, un revêtement ruflex sur les parties en courbe et un revêtement drainant sur les parties droites.

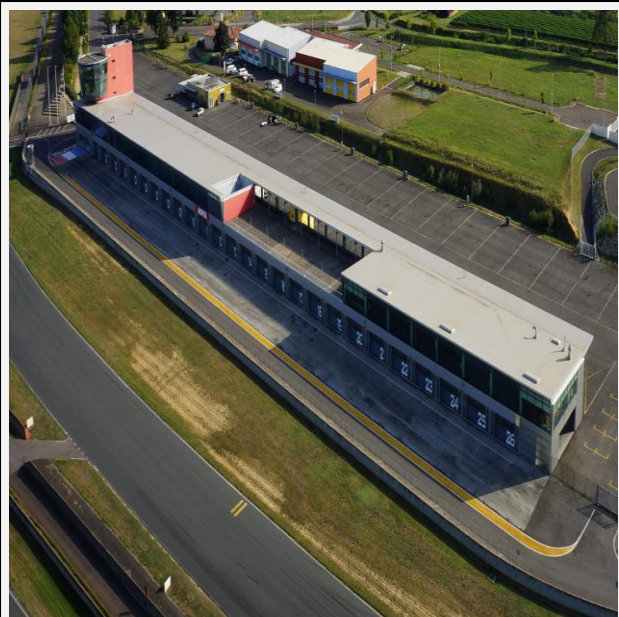
PLAN du CIRCUIT

PLAN DU CIRCUIT PAUL ARMAGNAC DE NOGARO



- | | |
|---------|-----------------------------|
| 1 : | Virage de la Ferme |
| 2 : | Virage Claude Fior |
| 3-4-5 : | Double Courbe de Caupenne |
| 6 : | Courbe de l'Aviation |
| 6 → 7 : | Ligne droite de l'Aviation |
| 7 : | Epingle de l'Ecole |
| 9 : | Courbe Roger Dubos |
| 10 : | Courbe Henri Oreiller |
| 11-12 : | Double Courbe Claude Storez |
| 13-14 : | « S » du Lac |

 **CIRCUIT PAUL ARMAGNAC**
NOGARO
FRANCE GERS



BÂTIMENT des STANDS

Les BOX



26 box de piste de 15m x 7m.

Chacun équipé de 2 coffrets électriques, d'air comprimé, d'écran recevant les images piste et le chronométrage, d'extincteurs, d'eau et de sanitaires. Entièrement modulaires et séparés par des grilles on peut obtenir jusqu'à 56m de largeur.



Les LOGES

4 loges de 84 m²

D'une capacité de 50 personnes, elles sont entièrement personnalisables et peuvent communiquer entre elles
 Equipées de : Tables et chaises, Manges debout, Bar, tabourets, armoires réfrigérées, Vue sur la voie des stands, Climatisée et insonorisée



TOUR de CONTÔLE

Equipement de tout premier ordre comme en atteste ses homologations

- HOMOLOGATION de GRADE T1 pour les Fédérations Françaises Auto et Moto
- HOMOLOGATION de DEGRE 2+1T FIA autorisant jusqu'à la Formule 1 en essais

Entièrement surveillée par 16 caméras de type dôme à 360° de rotation, et de 6 feux sécurité piste, le tout contrôlé depuis le PC Sécurité.

Les trajectoires : www.super-trackday.com

Rez de chaussée

- Une infirmerie
- Trois bureaux équipés et Un bureau de chef de piste
- D'écrans retransmettant les images piste et le chronométrage
- Climatisé et connectable au WIFI
- Un PC sécurité équipé d'un mur d'écran relié aux caméras sécurité piste

1^{er} Etage

- Un bureau accueil administratif équipé d'une banque de 6m de long,
- Deux Bureaux de 25m2 équipés d'une table ovale et de 10 chaises
- Un salon d'attente équipé d'un bar, d'un canapé et de sanitaires indépendants

2^{ème} Etage

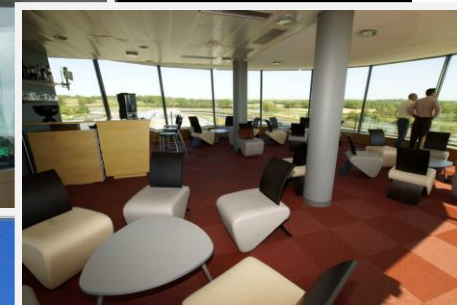
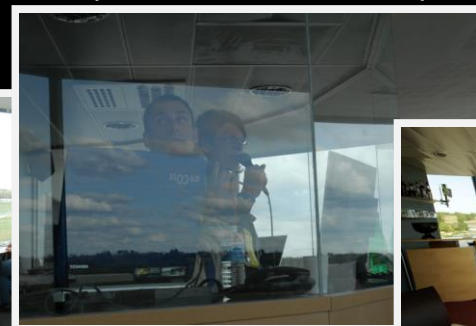
- Réservé au bloc sanitaire

3^{ème} Etage

- Salle de Chronométrage panoramique au-dessus de la piste entièrement équipée et reliée aux boucles piste
- Local Speaker, situé en hauteur dans une bulle de verre insonorisée

4^{ème} étage

- Club Privé Panoramique
- Equipé de tables basses et de fauteuils, Bar, tabouret et armoire réfrigérée,
- Ecrans retransmettant les images piste et le chronométrage



CAFETERIA "LITTLE CORDELS"

Ouvert du JEUDI au DIMANCHE midi et soir

Située à l'arrière des box, la Cafétéria permet aux équipes, aux commissaires et au public de se restaurer.
D'une capacité de 60 couverts (en salle) elle est ouverte lors de toutes les manifestations, journées club ou sur réservation.
Toute l'équipe sera ravie de vous accueillir dans la bonne humeur !!

Elle propose : Assiettes garnies / Sandwichs / Pasta box / Grillades / Frites / Boissons / Desserts / Glaces / Café

Contact : Didier

Tél. : 06 85 42 80 00 / Email : littlecordels@gmail.com



LE CENTRE MEDICAL

Un lieu :

Situé au niveau des anciennes installations, au pied de la passerelle Dunlop, le centre médical bénéficie d'une situation idéale à l'intérieur du circuit. Desservi directement par la voie de sécurité, le centre peut prendre en charge très rapidement les pilotes.

Homologué FIA, il se compose :

- D'une salle d'attente
- D'un local Kiné
- D'une salle de premiers soins
- D'une salle de repos
- D'un local réanimation entièrement équipée



Une équipe :

Le service médical (formé en association : **S**ervice **M**édical des **E**preuves **S**portives **M**écaniques de **N**ogaro) est composé de spécialistes (médecins urgentistes, infirmiers réanimateurs...) venus des 4 coins de France. Ils assurent les premières interventions médicales sur site avant un éventuel transfert vers les hôpitaux les plus proches capables de prendre en charge les patients (Mont de Marsan, Auch, Bordeaux, Toulouse...).

HISTORIQUE

D'année en année, le circuit se structure :

>> 1968, le Circuit devient propriété du Département du Gers.
L'année 1968 voit la création d'une des compétitions automobiles les plus reconnue dans l'hexagone : Les Coupes de Pâques. Celles-ci ont vu gagner les plus grands pilotes en terres gersoises : Jean-Pierre Jaussaud, Jean-Pierre Jabouille, Dany Snobeck, Alain Prost, Yannick Dalmas, Jean Alesi, Erik Comas...

>> 1971, marque une nouvelle activité pour le circuit de Nogaro : la création du Volant Motul. Cette détection, présidée par Henri Pescarolo, avait pour objectif de dénicher les futurs talents du sport automobile français et de les lancer dans une carrière en sport automobile. Ainsi, 19 lauréats (jusqu'en 1989) auront porté les couleurs des lubrifiants Motul dans différents championnats Monoplace français parmi lesquels Philippe Streiff qui ira jusqu'en Formule 1.

>> 1973, la piste est allongée à 3120 m.

>> 1974, les vélos remplacent les engins motorisés sur la piste du circuit avec l'organisation du Critérium des As. Les meilleurs cyclistes mondiaux y participent : Merckx, Poulidor, Ocaña...

>> 1976, Nogaro reçoit pour la 1ère fois une épreuve internationale de moto : la FIM Formula 750. Christian Estrosi remporta les 2 courses devant Philippe Coulon et la vedette italienne Giacomo Agostini.

>> 1977, un inconnu, Alain Prost, remporte les Coupes de Pâques sur Formule Renault Europe.

>> 1978, Nogaro accueille son 1er Grand Prix de France Moto, épreuve du Championnat du Monde. Kenny Roberts sur sa Yamaha remporte la course en catégorie reine (500cc).

>> 1981, le circuit de Nogaro accueille le lancement du Championnat de France Open de Vitesse plus connu aujourd'hui sous l'appellation "Championnat de France Superbike : FSBK".

>> 1982, 4 années après le 1er Grand Prix de France Moto, le Circuit accueillera en 1982 une seconde fois l'élite mondiale de la moto. Mais une grève des pilotes perturbera le déroulement de l'épreuve.

>> 1987, les sports mécaniques évoluent. Le circuit Paul Armagnac ne cesse d'embellir. La piste est élargie à 12 mètres en 1987.

>> 1989, le tracé du circuit s'allonge à 3636m, ce qui constitue la longueur actuelle du circuit.

>> 1991, création de la Société d'Economie Mixte Paul Armagnac (SEMPA) qui reprend la gestion du circuit.

>> 1994, le circuit entame une nouvelle aventure en créant son 1er Grand Prix Camion.

>> 2000, le Shell Eco-Marathon débarque dans le Gers pour y organiser son challenge consistant à parcourir la plus grande distance avec un litre de carburant. Les centaines d'école, venues de toute l'Europe, participantes reviendront à Nogaro pendant 9 ans (jusqu'en 2008).

>> 2007, un tracé très technique auquel s'ajoutent des structures d'accueil en tout point remarquables (construction des nouveaux stands en 2007).

>> 2014, Organisation avec la société M3 du 1er Classic Festival, le salon dynamique de la voiture historique.

>> 2015, pour la première fois de son histoire, le circuit accueille une épreuve de Drift dans le cadre du Championnat de France. A cette occasion, l'ancien paddock est dédié à l'exposition de véhicules customisés (Nogaro Motor Festival).

>> 2017, Le Circuit est le théâtre de l'arrivée finale de la course cycliste professionnelle "La Route du Sud".

LE CIRCUIT EN CHIFFRE

Créé en 1960

Inauguré le 3 Octobre **1960**, le circuit Paul Armagnac de Nogaro fut le **1^{er} circuit permanent** de France.

3636 mètres

La longueur totale du circuit est de **3636 m** depuis 1989. La ligne droite de l'aérodrome mesure **1 km**.

1600 licenciés c'est le cumule

des deux clubs de Nogaro (Association Sportive Automobile/Motocycliste Armagnac Bigorre : ASAAB et ASMAB).

1'20"160 : Record du circuit

Le record du circuit, datant de 1991, est détenu par Alessandro Zanardi (Italien) sur une F3000 Reynard en **1 minute 20 secondes et 160 millièmes**.

14 virages

C'est le nombre dont dispose le circuit (5 à gauche et 9 à droite) mais aussi la **largeur** de la piste depuis 1987.

+ de 300 jours d'utilisation

Le circuit est utilisé pendant près de **300 jours** chaque année (en plus de la fermeture annuelle, les jours restant sont réservés aux travaux et à l'entretien).

6600m² de bâtiments couverts

Le nouveau Bâtiment des stands construit en 2007, propose **26 stands** spacieux de 7 m x 15 m.

3 configurations possibles

Grâce à sa configuration, le tracé permet de proposer **3 parcours** possibles.

+ de 300 000 visiteurs par an

Le circuit ouvert toute l'année permet l'accès à plus de **300 000 visiteurs** (courses comprises).